

**Schweißblasersystem**  
*Welding laser system*

# SL20

Für Einsteiger und Fortgeschrittene  
*For beginners and advanced*



**SiroLasertec** ✱

## Schweißlasersystem / Welding laser system

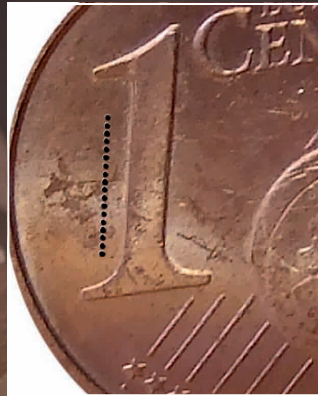
# SL20

### Kompakt, leistungsstark und preisgünstig

Entwickelt für kleine Handwerksbetriebe zeichnet sich das Lasersystem SL20 durch eine enorm kompakte Bauweise aus. Als Desktop-Gerät kann es in sehr kleinen Räumen mit bereits vormontiertem Mobiliar einfach aufgestellt und schnell eingesetzt werden. Mit dem SL20 können alle anfallenden Laserschweißaufgaben einer kleinen Werkstatt problemlos erledigt werden. Mit 5 Liter Wasserkühlung ist der SL20 auch für den Dauerbetrieb geeignet. Eine effiziente Schweißrauchabsaugung mit Feinstaubpartikelfilter ist integriert. Das hochwertige Stereomikroskop vergrößert 15fach für eine optimale Beobachtung des Schweißprozesses. Durch die optionale Modenblende kann der Strahldurchmesser auf nur noch 0,05 mm reduziert werden. Das ist besonders für sehr filigrane Werkstücke von großem Vorteil. Der SL20 erreicht trotz seiner kompakten Bauweise beachtliche Leistungsdaten.

### Compact, powerful and inexpensive

Developed for small workshops the lasersystem SL 20 is characterized by a tremendous compact design. The device is designed for very small rooms with already pre-assembled furniture it is easily and quickly installed. With the SL 20 all laser welding tasks of a small workshop can easily be done. With 5 litres of water cooling the SL 20 is prepared for continuous operation. An efficient welding fumes extraction with fine dust particle filter is integrated as well. The high-quality stereo microscope magnifies 15x for optimal observation of the welding process. The optional mode aperture enables the beam diameter to be reduced to a mere 0.05 mm. This is of especially great benefit for very delicate workpieces. The SL 20 achieved despite its compact design remarkable performance data.

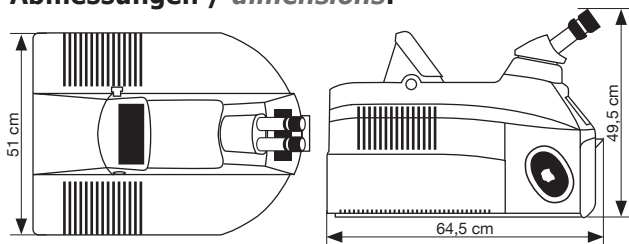


Technische Daten / technical data	SL20
Impulsspitzenleistung / peak pulse power	7 kW
max. gemittelte Leistung / max average power	60W
Pulsfrequenz / pulse frequency	Einzeln 25 Hz
Impulsdauer / pulse duration	0,5 - 20 ms
Strahldurchmesser / spot diameter	0,2 - 2,0 mm*
Abmessungen (L x B x H) / dimensions (LxWxH)	645 x 510 x 495 mm
Gewicht / weight	42 kg

\*optional: 0,05 - 2,0 mm



### Abmessungen / dimensions:



### Vorteile:

- Hohe Pulsspitzenleistungen
- Kompaktes Design
- Bestes Preis-Leistungs-Verhältnis
- 100% Made in Germany
- Ausgereifte Technik

### Advantages:

- High peak pulse powers
- Compact design
- Best price-performance relationship
- 100% Made in Germany
- Sophisticated technology