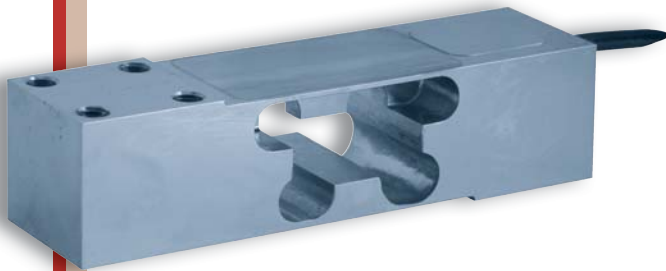


100 kg ... 500 kg

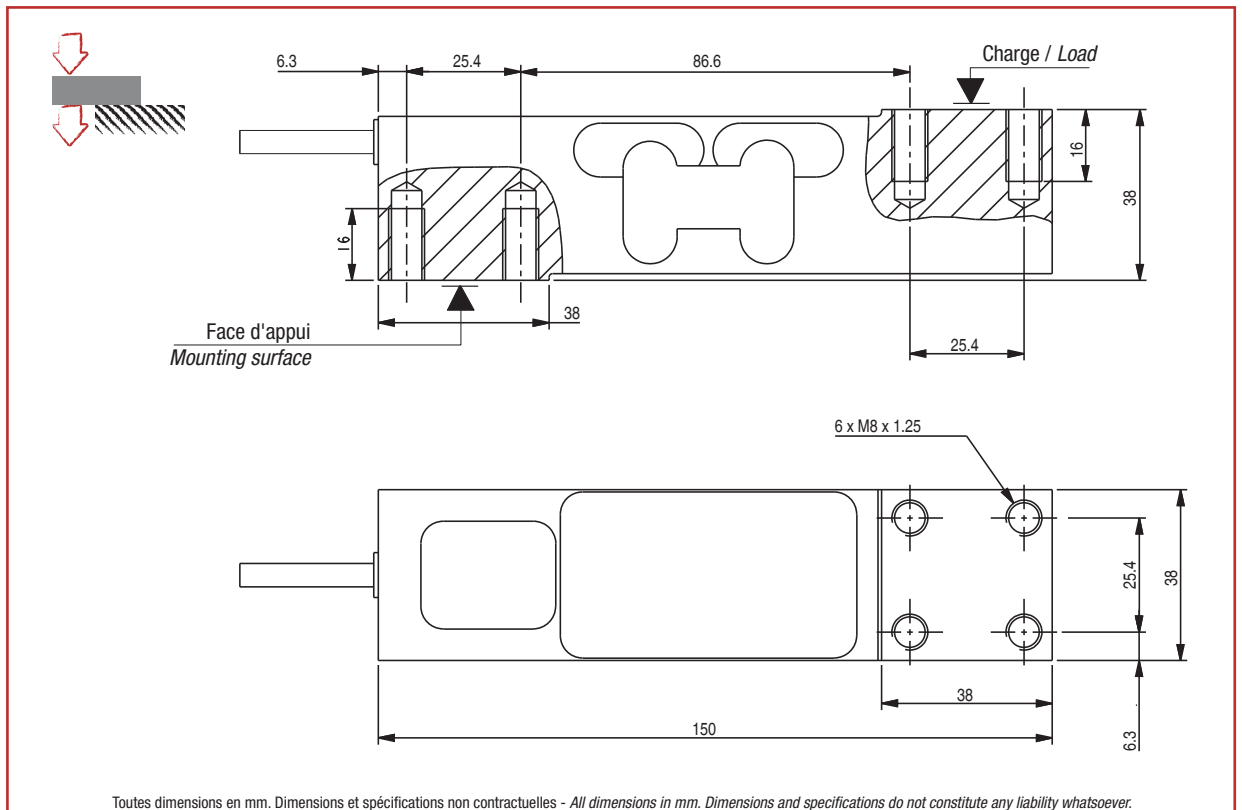


- Construction en acier inoxydable, soudé hermétiquement (IP69K)
- Homologué jusqu'à 3 000 d OIML R60
- Idéal pour balances, utilisées en environnement humide et corrosif
- Excentration de charge compensée
- Conception breveté alliant haute précision et haute tenue environnementale

- *Stainless steel construction, hermetically welded (IP69K)*
- *Approved up to 3 000 d OIML R60*
- *Ideally suited for single point scales in humid and corrosive environments*
- *Off-center load compensated*
- *Patented design to combine high accuracy and high environmental protection level*

Câblage - Wiring

+ alim.	+ signal	- signal	- alim.	+ réf.	- réf.
+ excit.	+ signal	- signal	- excit.	+ sense	- sense
marron	jaune	blanc	vert	gris	rose
brown	yellow	white	green	grey	pink



### Caractéristiques - Specifications

MÉTROLOGIQUES	METROLOGICAL	C3 10e	C3 12e5	
Capacité nominale (C <sub>n</sub> )	Rated capacity (C <sub>n</sub> )	100, 500	250	kg
Erreur combinée	Combined error		±0.017	%C <sub>n</sub>
Effet de la temp. sur le zéro	Temperature effect on zero	±0.0014	±0.0012	%C <sub>n</sub> /°C
Effet de la temp. sur la sensibilité	Temperature effect on sensitivity		±0.0014	%C <sub>n</sub> /°C
Fluage (30 min.)	Creep error (30 min.)		±0.025	%C <sub>n</sub>
Taille de plateau maximum	Maximum platform size		600 x 600	mm
MÉTROLOGIE LÉGALE OIML R60		LEGAL METROLOGY OIML R60		
Classe de précision	Accuracy class		C3	
Capacité maximale (E <sub>max</sub> )	Maximum capacity (E <sub>max</sub> )	100, 500	250	kg
Nombre max. d'échelons (n <sub>max</sub> )	Max. number of LC intervals (n <sub>max</sub> )		3 000	d OIML
Échelon de vérification min. (V <sub>min</sub> )	Minimum verification interval (V <sub>min</sub> )	10, 50	20	g
Z=E <sub>max</sub> /(2xDR)	Z=E <sub>max</sub> /(2xDR)		3 000	
ÉLECTRIQUES		ELECTRICAL		
Plage de tension d'alimentation	Nominal range of excitation voltage		1...15	V
Sensibilité nominale à C <sub>n</sub>	Rated output at C <sub>n</sub>		2 ±10%	mV/V
Plage de zéro initial	Zero balance		±1	%C <sub>n</sub>
Résistance d'entrée/sortie	Input/output resistance		385 ±20 / 350 ±5	Ω
Résistance d'isolement	Insulation resistance		5 000	MΩ/50V
GÉNÉRALES		GENERAL		
Plage de temp. compensée	Compensated temperature range		-10...+40	°C
Plage de temp. de fonctionnement	Service temperature range		-20...+60	°C
Charge limite admissible	Safe load limit		150	%E <sub>max</sub>
Charge ultime avant rupture	Ultimate overload		200	%E <sub>max</sub>
Couple de serrage	Tightening torque		30	Nm
Degré de protection	Protection class		IP69K	
Matière	Material		Acier inoxydable - Stainless steel	
Longueur du câble	Cable length		3	m
Poids net	Net weight		1.2	kg

### Options - Options


Option Atex 94/9/EC	Atex option 94/9/EC	<ul style="list-style-type: none"> <li>⊕ II 2 G/D, Ex ia IIC T6, Ex iaD A21, T80°C Ta&lt;+60°C (zone 1/21)</li> <li>⊕ II 2 D, Ex tD A21, IP6X T80°C, Ta&lt;+60°C (zone 21)</li> <li>⊕ II 3 G, Ex nA IIC T6, Ex nL IIC T6, Ta&lt;+60°C (zone 2)</li> </ul>
---------------------	---------------------	---

### Accessoires - Accessories



**SCAIME**  
L'INFINIMENT PRÉCIS INFINITE PRECISION

BP501 - F 74105 Annemasse Cedex  
Tél. : (+33) 4 50 87 78 64  
Fax : (+33) 4 50 87 78 42  
E.mail : info@scaime.com

Téléchargez tous  
nos documents sur :  
Download all  
our documents from :  
[www.scaime.com](http://www.scaime.com)

Agent