



## MEDIFUGE & CGF

Patent pending - Blood Phase Separator

## ROUND UP

Patent pending - Integrated Mixing



**SILFRADENT**, with its 40 years of experience, manufactures products in compliance with the European regulations.

# MEDIFUGE

Patent pending - Blood Phase Separator



## • TENSIONE DI ALIMENTAZIONE

✓ 230V+/-10% | 50/60 Hz

## • POWER SOURCE

✓ 100: 115+/-10% | 50/60 Hz

## • PESO

## • WEIGHT

✓ 9,4 Kg

## • DIMENSIONI

## • DIMENSIONS

✓ 230 P X 320 L X 240 H

## • POTENZA NOMINALE

## • NOMINAL POWER CONSUMPTION

✓ 120 VA

- Il dispositivo medico MEDIFUGE consente di utilizzare fino a 8 provette o a gruppi di due, per la creazione di CGF (fibrina);
  - Un sistema di controllo a microprocessore consente di mantenere la velocità costante;
  - L'eccezionale sistema del rotore con auto ventilazione protegge il prelievo ematico dall'esposizione termica. Il vano porta rotore, lo sportello di chiusura e le camicie portaprovette garantiscono la sicurezza biologica in termini di bio-contenimento, in caso di rottura delle provette;
  - Le camicie portaprovette ed il rotore sono costruiti in materiale termico e antistatico, facilmente pulibile, estraibili e sterilizzabili in autoclave a 135°;
  - MEDIFUGE è dotata di ciclo di decontaminazione con luce riflessa UVC;
  - Durata del ciclo: 5 minuti a 1.000 giri;
  - Il motore a controllo elettronico e la sua componentistica interna non richiedono manutenzione. Il livello di rumorosità è al di sotto degli standard richiesti e non supera i 57 dBA.
- 
- The medical device MEDIFUGE allows for the use of up to 8 test tubes for the creation of CGF (fibrin);
  - A microprocessor control system allows for the maintaining of a constant speed;
  - The exception rotor system with self-ventilation protects the blood sample from heat exposure. The rotor-holding compartment, the closing door and the test tube-holding jackets guarantee biological safety in terms of bio-containment, in the event of test tube breakage;
  - The test tube-holding jackets and rotor are built from thermal, antistatic material that is easy to clean, extract and sterilise in an autoclave at 135°;
  - MEDIFUGE is equipped with a decontamination cycle with UVC reflected light;
  - Cycl duration 5 minutes at 1,000 revs;
  - The electronic control engine and its internal parts require no maintenance;
  - Noise levels fall below the standards required and do not exceed 57 dBa.

## AREE DI UTILIZZO

- ✓ Chirurgia ortopedica;
- ✓ Chirurgia Maxillofaciale;
- ✓ Chirurgia orale;
- ✓ Oftalmologia;
- ✓ Chirurgia cosmetica;
- ✓ Chirurgia dello Sport;
- ✓ Dermatologia;
- ✓ Ginecologia;
- ✓ Neuro chirurgia.

## AREA OF USE

- ✓ Orthopedic surgery;
- ✓ Maxillo facial surgery;
- ✓ Oral surgery;
- ✓ Ophthalmology;
- ✓ Cosmetic surgery;
- ✓ Sport medicine;
- ✓ Dermatology;
- ✓ Gynecology;
- ✓ Neurosurgery.



# CGF KIT

Il CGF - Concentrated growth factors - rappresenta una nuova generazione di concentrati piastrinici in grado di trattenere al suo interno una maggior concentrazione di fattori di crescita autologhi.

Il CGF viene isolato da campioni di sangue tramite un semplice e standardizzato protocollo di separazione, senza l'aggiunta di sostanze esogene.

Il Kit brevettato, contiene il necessario per il prelievo del sangue e appositi dappen per agevolare la lavorazione dei componenti ematici senza alcun rischio di contaminazione. Inoltre, il Kit è dotato degli strumenti specifici per creare una membrana di fibrina e per inserire il coagolo nel sito implantare.

01



02



03



04



05



06



07



08



09



10



11



12



13



14



15



16



17



18



19



20



21



L'efficacia del CGF è stata finora dimostrata in chirurgia orale e maxillo-faciale negli interventi di rialzo del seno mascellare e di aumento del profilo crestale.

CGF efficacy has been so far demonstrated in oral and maxillofacial surgery, in maxillary sinus lift procedure and profile ridge augmentation.



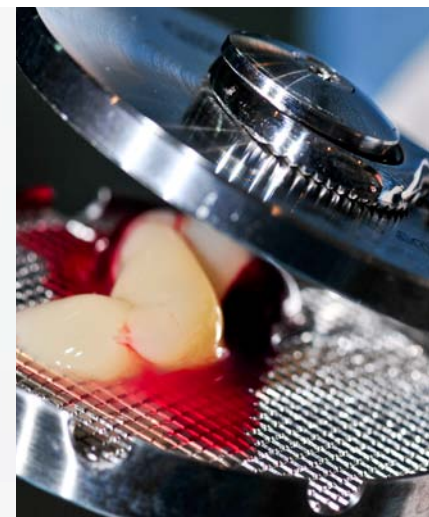
### CGF - Concentrated growth factors -

It represents a new generation of platelet able to hold inside a higher concentration of autologous growth factor. It is isolated from blood samples through a simple standardized separation protocol, which is performed by means of a specific centrifuge without the addition of exogenous substances.

The patent kit includes the necessary for the blood collection and specific dappens to facilitate the processing of hematic components without any contamination risks.

Then, the kit is equipped with specific instruments to produce a fibrin membrane and to insert the clot inside the implant site.

01 - Tampone disinfettante	01 - Antiseptic Swab	nr 50
02 - Laccio emostatico monouso	02 - Throwaway Tourniquet	nr 25
03 - Ago a farfalla	03 - Complete butterfly	nr 24
04 - Cerotto emostatico 25x72 mm	04 - Haemostatic band-aids	nr 30
05 - Provetta vacuette	05 - Vacuette Test Tubes	nr 100
06 - Porta provette in acciaio inox	06 - Stainless Steel Test Tubes Tray	
07 - Seperatore di fibrina	07 - Dappen for fibrin separator	
08 - Griglia per separatore	08 - Griglia per separatore	
09 - Fisiologica in fiale	09 - Physiologic solution	nr 30
10 - Dappen per fibrina per deposito	10 - Dappen for fibrin	
11 - Dappen per piastrine "capsula di petri"	11 - Dappen for platelets	
12 - Dappen per particolato	12 - Dappen for particulate	
13 - Forbice a punta smussata	13 - Scissors with round tip	
14 - Pinza anatomica diritta	14 - Straight anatomic pliers	
15 - Spatola diritta	15 - Straight spatula	
16 - Formatore di membrana a pinza	16 - Pliers for membrane creation	
17 - Compattatore	17 - Compactor device	
18 - Iniettore di fibrina - completo di 2 pz.	18 - Injector for fibrin - including 2 pieces	
19 - Posizionatore di membrana a spatola	19 - Spatula applicator for membrane	
20 - Garza topper	20 - Topper Gauze	nr 25
21 - Tray porta strumenti	21 - Surgical instrument tray	



# ROUND UP

Patent pending - Integrated Mixing



## • TENSIONE DI ALIMENTAZIONE

✓ 230V +/- 10% 50/60 Hz

## • POWER SOURCE

✓ 100: 115 +/- 10% | 50/60 Hz

## • PESO

## • WEIGHT

✓ 19 Kg

## • DIMENSIONI

## • DIMENSIONS

✓ 320 P X 320 L X 300 H

## • POTENZA NOMINALE

## • NOMINAL POWER CONSUMPTION

✓ 320 VA

## • GIRI

## • RPM

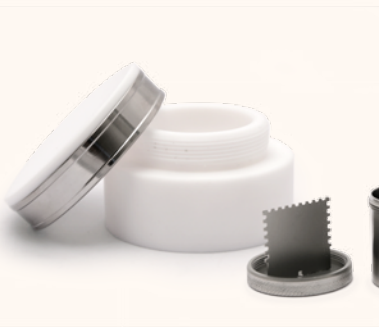
✓ 3600 r.p.m

## • TIMER

✓ 1-16 SEC.

- Dispositivo medico per l'unione intrinseca ed estrinseca molecolare, miscelazione senza modifica delle dimensioni geometriche del materiale autologo, eterologo o sintetico, per uso medico;
- Il sistema si utilizza con materiali liquidi - semiliquidi - solidi;
- Perfetta miscelazione, omogenea senza contaminazione atmosferica;
- Vuoto automatico in pochi secondi: max 16 secondi.

- Medical device for intrinsic and extrinsic molecular blend, mixing with altering the geometric dimensions of autologous, heterologous or synthetic materials, for medical use;
- The system is used with liquid, semi-liquid or solid materials;
- Perfect, homogenous mixing free from atmospheric contamination;
- Automatic empty in just a few second: max 16 seconds.



## DATI TECNICI

- Dotata di ciclo di decontaminazione con luce riflessa Uvc
- Durata del ciclo: 5 minuti

## THECNICAL DATA

- Equipped with a decontamination cycle with UVC reflected light;
- Cycle duration: 5 minutes.

## COMBIOSS

Materiale poroso per l'innesto osseo.

CombioSS è ideale associarlo ai componenti del CGF.



## COMBIOSS

- ✓ B-Tricalcium Phosphate a fase pura (> 99%);
- ✓ Disponibile in granuli: dimensioni 315-500 (0,5 ml) e 500-1000 (1,0 ml) micron;
- ✓ Porosità circa 70%;
- ✓ La miscela di C.G.F. è il complemento ideale per accrescere la formazione di osso (visibile dopo 45/60 giorni);
- ✓ Osteoinduzione.

## COMBIOSS

- ✓ More than 99% phase. Pure B-Tricalcium Phosphate;
- ✓ Available in granules; dimension 315-500 (0,5 ml) and 500-1000 (1,0 ml) micron;
- ✓ Porosity about 70%;
- ✓ C.G.F. mixture is the ideal component to ingrowth the bone tissue (visible after 45/60 days);
- ✓ Osteo induction.

**LA NOSTRA RICERCA  
È ANCHE IL FRUTTO  
DEI TUOI BUONI  
CONSIGLI**

**OUR RESEARCH  
IS JUST THE RESULT  
OF YOUR  
SUGGESTIONS**

Soltanto tramite l'esperienza apportata dalla pratica è possibile sviluppare e migliorare un prodotto. La filosofia di Silfradent Medical Line è quella di soddisfare le esigenze di ciascun utilizzatore. Per questo motivo, e per garantirti un miglior servizio, ascoltiamo i tuoi consigli e i tuoi suggerimenti che potrai inviare direttamente a: [info@silfradent.com](mailto:info@silfradent.com)

A product can be developed and improved just through the experience derived from practice. Silfradent Medical Line believes in the satisfaction of user's needs. For this reason and in order to guarantee a better service, we listen to your suggestions, that you can send directly to [info@silfradent.com](mailto:info@silfradent.com).



Equipment for **Medical Line**



SILFRADENT  
via G. di Vittorio 35/37  
47018 Santa Sofia (FC) - Italy

Tel. +39 0543 970684  
Fax + 39 0543 970770

[www.silfradent.com](http://www.silfradent.com)  
[info@silfradent.com](mailto:info@silfradent.com)